

# i10 N Line







# **i10 N Line Silák se sportovním vzhledem.**

Dostaňte se na novou úroveň s poutavými designovými prvky inspirovanými vysokým výkonem modelové řady N. Kromě škály exkluzivních designových prvků nabízí nová i10 N Line také sportovnější zážitek z jízdy s motory o výkonu až 100 koní.



# Dynamický z každého úhlu.

Jeden pohled stačí, abyste si všimli dynamičnosti nové i10 N Line. Vnější vylepšení designu zahrnují unikátní mřížku chladiče, kryty pod nárazníkem a nárazníky, které mu dodávají sportovní vzhled. Exkluzivní 16palcová kola z lehkých slitin a LED světla pro denní svícení zvýrazňují osobitost vozu a dávají důraz na jeho sportovní charakter.



Pro N Line typický C-sloupek ve tvaru X obsahuje logo i10 v červené barvě, což je další známka toho, že tato výbava přichází s velmi sportovním střihem.



Agresivně tvarovaná přední vozu dostala sportovní nárazník a kryty a je korunována unikátní maskou chladiče řady N Line s červeným zvýrazněním mřížky.





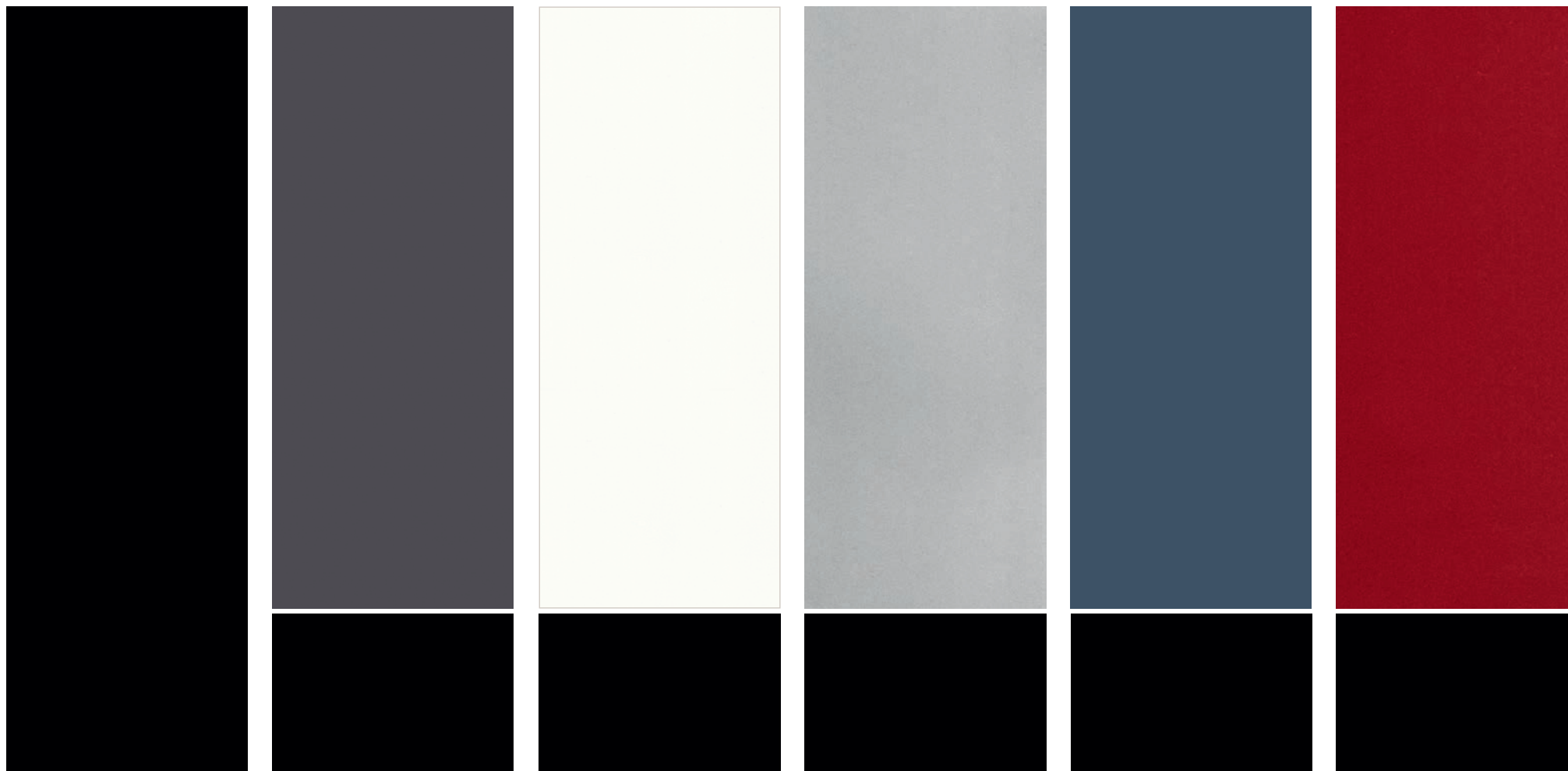
# Pozvedněte se na zcela novou úroveň sportovního zážitku.

Usedněte do zcela přepracované kabiny i10 N Line a okamžitě pocítíte její inspiraci motoristickými sporty. Exkluzivní volant a řadicí páku doplňují červené rámečky výdechů ventilační soustavy zasazené do černé palubní desky. A sportovní sedačky s červeným kontrastním prošíváním poskytují větší podporu při dynamické jízdě.



# Zvolte si podle sebe.

Můžete si vybrat z šesti barev karosérie a volitelné černé barvy střechy. Získáte tím osobitý vzhled v jedenácti barevných kombinacích.



Karosérie v barvě **Phantom Black** je dostupná jen v jednobarevném provedení.

Karosérie v barvě **Aurora Grey** je u dvoubarevného provedení dostupná se střechou v barvě Phantom Black.

Karosérie v barvě **Polar White** je u dvoubarevného provedení dostupná se střechou v barvě Phantom Black.

Karosérie v barvě **Sleek Silver** je u dvoubarevného provedení dostupná se střechou v barvě Phantom Black.

Karosérie v barvě **Intense Blue** je u dvoubarevného provedení dostupná se střechou v barvě Phantom Black.

Karosérie v barvě **Dragon Red** je u dvoubarevného provedení dostupná se střechou v barvě Phantom Black.



# Technické údaje

KAROSÉRIE			
Typ karosérie	5dveřová, 5místná		
MOTOR			
	1.2i	1.0 T-GDI	
Typ	zážehový DOHC D-CVVT 16 V	zážehový přeplňovaný DOHC D-CVVT 12V	
Zdvihový objem motoru (cm <sup>3</sup> )	1 197	998	
Druh paliva	95 NAT	95 NAT	
Počet válců	4	3	
Kompresní poměr	11,0:1	10,5:1	
Maximální výkon (kW/k.ot./min.)	61,8 / 84 / 6 000	73,6 / 100 / 4500	
Maximální točivý moment (Nm/ot./min.)	117,8 / 4 200	172 / 1 500	
Příprava směsi	vícebodové vstříkování		
Objem palivové nádrže (l)	36		
PŘEVODOVÉ ÚSTROJÍ			
Typ převodovky	manuální	manuální	
Počet převodových stupňů	5	5	
DYNAMIKA			
Maximální rychlost (km/h)	171	185	
Zrychlení z 0 na 100 km/h (s)	12,6	10,5	
SPOTŘEBA PALIVA (l/100km) <sup>2)</sup> NEDC 2.0			
Cyklus	- městský	5,8-6,0	5,8
	- mimoměstský	3,9-4,3	4,2
	- kombinovaný	4,6-4,9	4,8
	- městský cyklus	132-137	132
Emise CO <sub>2</sub> (g/km) <sup>2)</sup>	- mimoměstský cyklus	89-99	96
	- kombinovaný cyklus	105-113	105
HMOTNOSTI			
Provozní hmotnost (pohotovostní + 75 kg) (kg)	1 007 - 1 082	1 099 - 1 120	
Největší technicky přípustná hmotnost (kg)	1 430	1 470	
Hmotnost brzděného přívěsu (kg)		0	
Hmotnost nebrzděného přívěsu (kg)		0	
Nosnost střechy (kg)		60	
ROZMĚRY			
Celková délka (mm)		3 675	
Celková šířka (mm)		1 680	
Celková výška (mm)		1 483	
Rozvor (mm)		2 425	
Rozchod vpředu (mm)		1 467	
Rozchod vzadu (mm)		1 478	
Poloměr otáčení (m)		5	
Minimální světlá výška (mm)		152	
Obj. zavazadlového prostoru (l) základní / sklopená sedadla /VDA / *		252 / 1 050	
PODVOZEK			
Přední náprava	typu MacPherson s příčným stabilizátorem		
Zadní náprava	kliková náprava s vlečenými rameny a zkrutnou příčkou		
Přední / zadní brzdy	kotoučové s vnitřním chlazením		

<sup>1)</sup> Spotřeba paliva a emise CO<sub>2</sub> konkrétního vozidla závisí nejen na hospodárném využití paliva, ale jsou ovlivněny také způsobem jízdy a dalšími netechnickými faktory. CO<sub>2</sub> je plyn, který ve velké míře přispívá k oteplování Země. Hodnoty spotřeby paliva a emise CO<sub>2</sub> byly zjištěny podle testovací procedury WLTP a konvertovány na testovací cyklus NEDC a splňují předepsaný způsob měření (nařízení EC 715/2007 v aktuálním znění 2017/1347). Údaje se nevztahují na konkrétní vozidlo, nejsou součástí nabídky, ale slouží pouze pro účely srovnání jednotlivých typů vozidel.

\* Platí pro provedení bez rezervního kola. S rezervním kolem jsou hodnoty o 24 l nižší.

**5** Záruka 5 let  
bez omezení km.

**12** Záruka 12 let  
na prorezivěnou karosérii.



16" kola z lehké slitiny

Rozměry  
Jednotky : mm



Celková šířka 1 680  
Rozchod vpředu 1 467



Rozchod vzadu 1 478



Celková délka 3 675  
Rozvor 2 425

Celková výška

1 483



### Razítko prodejce

- Výbava modelu vyobrazená nebo uvedená v tomto katalogu nemusí přesně odpovídat provedení dováženému do ČR.
- Podrobnosti týkající se specifikace vozů nebo možnosti barevného provedení karosérie a čalounění interiéru konzultujte prosím s autorizovaným prodejcem vozů Hyundai.
- Zde uvedené barevné odstíny se mohou od skutečných barev v důsledku tisku odlišovat.
- Hyundai Motor Czech s.r.o. si vyhrazuje právo změn specifikací a výbavy bez předchozího upozornění.

Dosavadní chápání automobilu je již svým způsobem přežité. Lidé očekávají od individuální mobility mnohem víc než jen praktický dopravní prostředek. Osobní automobil reprezentuje životní styl jedince a stal se neoddělitelnou součástí jeho života. Automobilový průmysl prochází přitom rovněž obrovskými změnami. Hyundai Motor Company zažívá obrovský růst a zařadil se mezi největší výrobce automobilů na světě díky špičkovým výrobním technologiím a prvotřídní kvalitě. Dosáhli jsme nyní bodu, kdy dochází k dalšímu kvalitativnímu pokroku v realizaci ambiciózních nápadů a progresivních řešení zaměřených na naše zákazníky. Je to příležitost pro výrazný posun vpřed a v této souvislosti jsme uvedli i nový značkový slogan, který vyjadřuje naši připravenost k tomuto kroku. S touto novou strategií se staneme společností, která bude překonávat sama sebe a otevírat tak nové možnosti pro lidstvo a planetu.